



香港青年協會
the hongkong federation of youth groups

賽馬會天耀青年空間
Jockey Club Tin Yiu Youth S.P.O.T.

25年02月-03月

興趣班

REGULAR COURSES



<https://ty.hkfyg.org.hk/>



興趣班需知

- 單數月份的16號至22號將會預留名額予舊生報名。
- 如興趣班仍有名額，新生可於16號下午2時開始報名。候補名額則可於23號下午2時開始報名。
- 雙月班：每兩個月為一期，逢二月、四月、六月、八月、十月、十二月開班，學員請於每期課程舊生報名期限前繳交下一期學費，否則學額則不予預留。
- 單月班：每月為一期，學員請於每期課程舊生報名期限前繳交下一期學費，否則學額則不予預留。
- 所有課程活動需符合參加者年齡才可報名。
- 每期費用按每期上課節數而定，公眾假期休課，費用不計算在內。
- 學員請假請致電本單位與職員聯絡，而缺席課堂恕不作補課安排。
- 報名人士必須為青協會員/青協之友。

* 報名需知

參加資格

1. 本單位舉辦的活動及課程，主要是為 6 至 24 歲人士而設計，部分活動亦適合家長或 6 歲以下的幼童參加；所有符合活動參加資格的人士，均可報名。
2. 所有報名申請，經網上/到本單位繳費及填報所需資料，參加資格方會被確認。
3. 部分活動為本會會員提供收費優惠；如欲取得有關優惠，繳費時必須以『會員』身份登入會員易網站 (easymember.hk) 進行網上或親臨本單位報名。
4. 歡迎申請成為會員或青協之友：
 - 會員：6 至 35 歲
 - 青協之友：6 歲以下或 35 歲以上有興趣申請者可登入「青協·會員易」網站 (easymember.hk) 填寫會員 / 青協之友申請表或親臨香港青年協會各服務單位辦理申請手續。

網上繳費注意事項

1. 如欲於網上報名，只需登入「青協·會員易」easymember.hk 直接報名及繳費。
2. 如需享用會員優惠價報名，參加者於報名時必須已登記成為青協會員 / 之友。並完成個人資料核實；電子會員證上顯示2個符號。
3. 參加者如因未核實會員身份而需以非會員價報名，一經繳付，將不會退回會員及非會員的收費差價。
4. 每次繳費最多可同時處理八個活動的報名。

活動收費

1. 「網上概覽」及「青協·會員易」列出的收費，除特別註明外，在一般情況下，為會員優惠收費，並已包括所有支出；如參加者對收費有任何疑問，可向本單位查詢。
2. 除活動註明會向達到指定要求的參加者發出證書之外，其他活動的參加者在完成活動後，可向本單位申請「出席證明信」，每張收費港幣 20 元。
3. 所有活動費用，均由各活動舉辦單位收取。若於單位報名，單位將發出正式收據；若於網上報名，系統將發出電子賬單及確認電郵，以茲憑證。

繳費方式:

親身報名

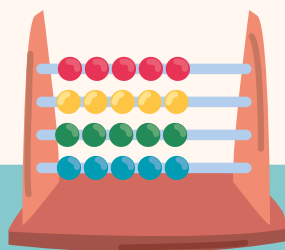
1. 請將活動費用逕交有關活動的舉辦單位。
2. 所有舉辦單位均接受參加者以現金或劃線支票方式繳費。
3. 繳費時，如有疑問，請即時向職員查詢。
4. 繳費後，請保存收據；如活動取消，須憑收據退回款項。本會有可能要求出席者出示收據，以保障參加者的權益。

網上報名

1. 網上報名只接受參加者以信用卡（VISA 或 MASTER）、八達通或繳費靈付款（繳費靈只支援桌面版本）。
2. 活動費用轉帳後，請儲存或列印收據，作正式收據之用，本單位將不會另行印發活動收據。本單位有可能要求出席者出示收據、「青協會員證」及身份證明文件，以保障參加者的權益。
3. 如就活動內容或安排有任何疑問，請向本單位職員查詢。*由於部份網上付款工具機構保安措施執行嚴格，如付款人尚未啟用合適設定，將有機會未能於「青協·會員易」成功繳費。如繳費時遇上問題，請聯絡選用的銀行機構，並了解繳費詳情。付款人亦可登入「青協·會員易」查看報名紀錄，以確認活動已成功報名。*繳費後，表示有關活動的參加資格已獲得正式確認；參加資格不能轉讓，所繳費用概不退回。

學術

兒童珠心算班



日期：週三 A班：17:00-18:00
B班：18:00-19:00
週四 C班：17:00-18:00
D班：18:00-19:00
週六 E班：14:15-15:15
F班：15:30-16:30
週五 G班：16:30-17:30
H班：17:30-18:30

收費：\$75/每堂

對象：4-11歲

地點：本中心303室

負責職員：曾洛賢 (Kevin Sir)


備註：學童必須懂得自行書寫1-9數字。

*另加\$100課本費

(包括課本, 專用算盤, 手冊, 書包)。

*學員需自備文具

*課程由「香港(國際)珠心算學會」具豐富兒童教學經驗之導師任教



教授基礎知識, 訓練加減乘除的形象珠心算。通過耳聽、手撥、眼看、腦算的訓練, 鍛鍊思考及記憶力。



奧林匹克數學班

日期：週二 7-11歲：16:00-17:00
4-6歲：17:00-18:00

收費：\$75/每堂

對象：4-11歲

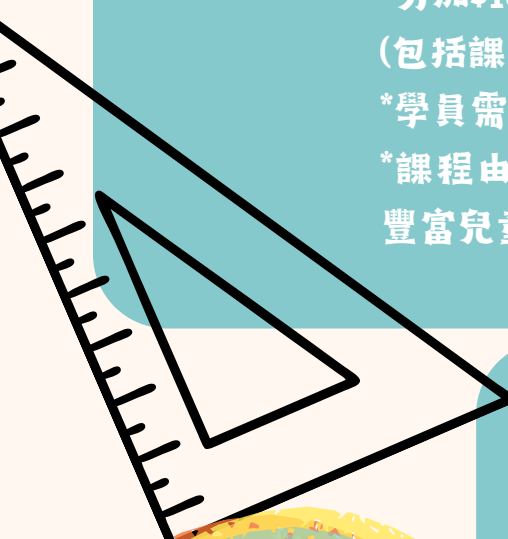
地點：本中心303室

負責職員：曾洛賢 (Kevin Sir)

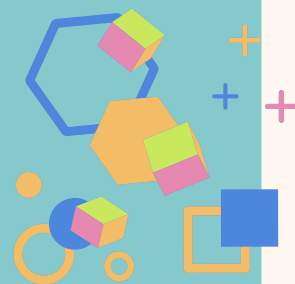
備註：*不包\$40課本費

*學員需自備文具

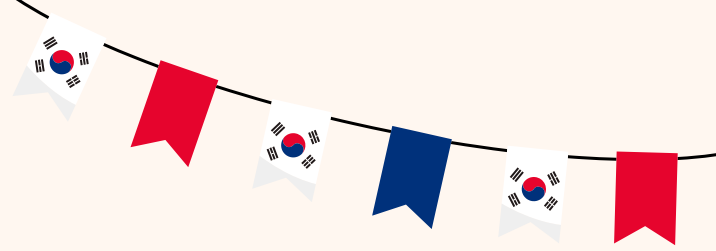
*課程由「香港(國際)珠心算學會」具豐富兒童教學經驗之導師任教



透過多元的解難技巧, 多角度地思考問題; 鍛煉邏輯推理思維, 激發創新意念。



語文

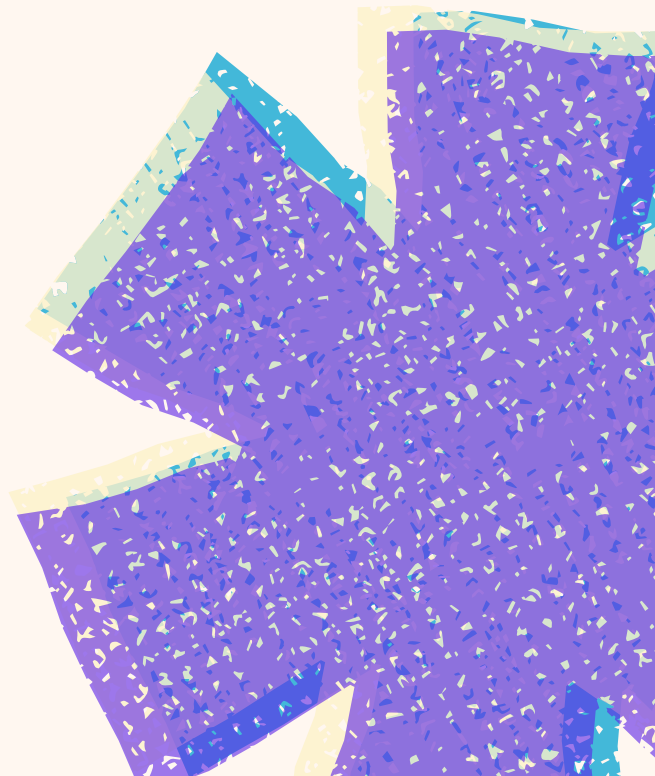


兒童韓文基礎班

日期：週六 16:00-17:00
收費：\$100/每堂
對象：6-12歲
地點：本中心305室
負責職員：譚梓樂 (Eason Sir)
備註：*需自備文具



以活動教學為授課形式，
使學員更能投入學習。內
容主要教導發音，句子結
構和詞彙，協助學生掌握
日常會話，提升學生對學
習韓文的興趣。



芭蕾舞 BB 班

- 日期：**週一 17:30-18:15
收費：\$95/每堂
對象：2024年12月31日或前足4歲
地點：本中心二樓演藝廳
負責職員：黃潔婷 (Kitty姑娘)
備註：請穿著輕便服飾或芭蕾舞服飾上課

本課程根據英國皇家芭蕾舞學院初級課程編訂，教授優美的舞姿，鍛鍊健康的體魄，培養高雅的儀態。學員可由導師推薦參加英國皇家舞蹈學院級別考試。

芭蕾舞 Pre-Primary 班

- 日期：**週三 16:45-17:30
收費：\$100/每堂
對象：2024年12月31日或前足5歲
地點：本中心二樓演藝廳
負責職員：黃潔婷 (Kitty姑娘)
備註：請穿著輕便服飾或芭蕾舞服飾上課



表演舞蹈

本課程根據英國皇家芭蕾舞學院初級課程編訂，教授優美的舞姿，鍛鍊健康的體魄，培養高雅的儀態。學員可由導師推薦參加英國皇家舞蹈學院級別考試。

芭蕾舞 GRADE 1/2 班 (逢一三)

- 日期：** 週一 16:45-17:30
週三 17:30-18:15
- 收費：** \$110/每堂
- 對象：** 2024年12月31日或前足7歲
- 地點：** 本中心二樓演藝廳
- 負責職員：** 黃潔婷 (Kitty姑娘)
- 備註：** 請穿著輕便服飾或芭蕾舞服飾上課

芭蕾舞 GRADE 3 班 (逢一三)

- 日期：** 週一 18:15-19:00
週三 18:15-19:30
- 收費：** \$110/每堂
- 對象：** 2024年12月31日或前足9歲
- 地點：** 本中心二樓演藝廳
- 負責職員：** 黃潔婷 (Kitty姑娘)
- 備註：** 請穿著輕便服飾或芭蕾舞服飾上課



芭蕾舞 GRADE 4/5 班 (逢一三)

- 日期：** 週一 三 15:45-16:45
- 收費：** \$110/每堂
- 對象：** 2024年12月31日或前足10歲
- 地點：** 本中心二樓演藝廳
- 負責職員：** 黃潔婷 (Kitty姑娘)
- 備註：** 請穿著輕便服飾或芭蕾舞服飾上課

藝術體操基礎初班

日期：週六 10:15-11:15

收費：\$90/每堂

對象：3-8歲

地點：本中心206室

負責職員：黃潔婷 (Kitty姑娘)

備註：***必須自備瑜珈墊上課**

***訓練服飾、訓練鞋及器械需向導師購買**

***導師為中國香港體操總會第一級及核準藝術體操教練，香港教練培訓委員會第一級教練及競技體操教練**



為初學或未曾接受藝術體操或任何舞蹈的學生，認識及接觸藝術體操。透過絲帶、圈、球、棒、繩等體操道具，學習優雅舞姿。

藝術體操基礎中班

日期：週六 11:15-12:45

收費：\$145/每堂

對象：4-10歲

地點：本中心206室

負責職員：黃潔婷 (Kitty姑娘)

備註：***必須自備瑜珈墊上課**

***訓練服飾、訓練鞋及器械需向導師購買**

***導師為中國香港體操總會第一級及核準藝術體操教練，香港教練培訓委員會第一級教練及競技體操教練**

適合已有一定程度的體操基礎訓練的學生報讀，包括基本體能訓練、體操動作、柔軟度、器械運用及難度動作等訓練，同時培養學生的舞蹈感、音樂感。



藝術體操比賽班

日期：週六 11:15-13:45

收費：\$300/每堂

對象：5-16歲

地點：本中心二樓演藝廳

負責職員：黃潔婷 (Kitty姑娘)

備註：*必須自備瑜珈墊上課

*訓練服飾、訓練鞋及器械需向導師購買

*導師為中國香港體操總會第一級及核準藝術體操教練，香港教練培訓委員會第一級教練及競技體操教練



藝術體操比賽課程教授比賽器械技巧，訓練肌肉力量，身體柔韌度和彈跳力等等，身體難度按比賽編排，從而令參加者在最佳狀態學習及提供比賽機會，擴闊眼界。



運動



透過趣味遊戲及基礎訓練提升學員對劍擊運動的興趣及知識，並提高學員的專注力和身體協調性。

幼兒劍擊課程

日期：週六 15:00-16:00
收費：\$85/每堂
對象：4-6歲
地點：本中心二樓演藝廳
負責職員：黃紫珊 (Maggie姑娘)
備註：*學員請穿著輕便服飾上課
*費用已包括器材費

兒童劍擊課程

日期：週六 14:00-15:00
收費：\$85/每堂
對象：7-12歲
地點：本中心二樓演藝廳
負責職員：黃紫珊 (Maggie姑娘)
備註：*學員請穿著輕便服飾上課
*費用已包括器材費

跆拳道訓練課程

日期：週六 17:30-19:30
收費：\$60/每堂
對象：8-16歲
地點：本中心二樓演藝廳
負責職員：黃紫珊 (Maggie姑娘)
備註：*課程由跆拳道吾道會體育館導師任教。如需購買制服可向導師查詢，費用約\$230

跆拳道由韓國傳入之武術，既可強健體魄、鍛鍊敏捷身手，又可培養良好的紀律及堅毅意志，適應群體生活。



透過定期籃球訓練，教授和鞏固籃球基礎，同時，訓練學童紀律、態度和團體合作精神。

TY籃球隊訓練 U12

- 日期：** 週五 17:00-18:00
收費： \$50/每堂
對象： 9-12歲
地點： 天耀球場
負責職員： 曾洛賢(Kevin Sir)
備註： *穿著適當運動服裝和球鞋
*自備食水、毛巾

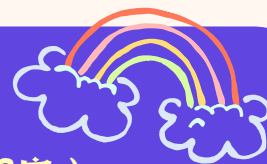
TY籃球隊訓練 U16

- 日期：** 週五 18:00-19:00
收費： \$50/每堂
對象： 12-16歲
地點： 天耀球場
負責職員： 曾洛賢(Kevin Sir)
備註： *穿著適當運動服裝和球鞋
*自備食水、毛巾



視覺藝術

童畫樂 FunFun 班



日期：	週二 A班：16:00-17:00 (308室)
	B班：17:00-18:00 (308室)
	週四 C班：17:00-18:00 (308室)
	週六 D班：10:15-11:15 (307室)
	E班：11:30-12:30 (307室)

收費：\$75/每堂

對象：4-6歲

地點：本中心307/308室

負責職員：霍芷瑩 (Jenna姑娘)

備註：*已包括課堂使用之基本用具

*自備畫簿、蠟筆或粉彩顏色、圍裙及手袖

*孔星又為全職美術導師及視藝創作人，善長繪畫及各類綜合手工藝，擁有近八年美術教學經驗，對指導幼兒作畫極具心得

透過不同線條運用，啟發幼兒學習繪畫興趣；並配合各種顏料運用，認識色彩的配置、空間和造型等視覺元素。

色彩素描班

日期：週四 18:15-19:15

收費：\$85/每堂

對象：7-12歲

地點：本中心308室

負責職員：霍芷瑩 (Jenna姑娘)

備註：*已包括課堂使用之基本用具

*自備畫簿、蠟筆或粉彩顏色、圍裙及手袖

*導師同為孔星又



本課程透過生動而有吸引力的主題、接近實際的作品範例，教授學員利用不同的工具(鉛筆、彩色鉛筆、乾粉彩和炭筆)，及基本技法(線描法、明暗畫法等)，讓學員熟練地掌握繪畫基本功，以及表現出立體的繪畫效果。

視覺藝術

透過不同線條運用，啟發幼兒學習繪畫興趣；並配合各種顏料運用，認識色彩的配置、空間和造型等視覺元素。

童畫樂FunFun進階班

日期：週六 A班：12:45-13:45 (308室)

B班：14:00-15:00 (307室)

收費：\$75/每堂

對象：6-9歲

地點：本中心307/308室

負責職員：霍芷瑩 (Jenna姑娘)

備註：*已包括課堂使用之基本用具

*自備畫簿、蠟筆或粉彩顏色、圍裙及手袖

*孔星又為全職美術導師及視藝創作人，善長繪畫及各類綜合手工藝，擁有超過十年美術教學經驗

多元創作繽紛樂

日期：週三 16:30-17:30

收費：\$130/每堂

對象：4-8歲

地點：本中心308室

負責職員：霍芷瑩 (Jenna姑娘)

備註：*已包括課堂使用之基本用具

*自備圍裙及手袖

*本課程由「紫蕾畫室」畫家及資深美術導師：雷詠蘭(紫蕾)親自任教。紫蕾老師於22及23年獲盧森堡博物館頒發「藝術成就榮譽證書」殊榮

透過不同的顏料及物料：輕黏土，粉彩，廣告彩，蠟筆，水筆，木顏色，紙材-等等，讓孩子雀躍地走進創作的世界，並能提升：手眼協作的能力及創作力。

視覺藝術

青少年素描班

日期：週五 A班：17:00-18:00
B班：18:15-19:15

收費：\$85/每堂

對象：7-16歲

地點：本中心308室

負責職員：霍芷瑩 (Jenna姑娘)

備註：
*已包括課堂使用之基本用具
*自備畫簿、素描鉛筆
*孔星又為全職美術導師及視藝創作人，善長繪畫及各類綜合手工藝，超過十年美術教學經驗

本課程透過生動而有吸引力的主題、接近實際的作品範例，教授學員利用不同的工具及基本技法(線描法、明暗畫法等)，讓學員熟練地掌握繪畫基本功，以及表現出立體的繪畫效果。



青少年視藝拔尖班

日期：週三 17:45-18:45

收費：\$130/每堂

對象：9-16歲

地點：本中心308室

負責職員：霍芷瑩 (Jenna姑娘)

備註：
*需自備素描鉛筆，木顏色，膠擦
*本課程由「紫蕾畫室」畫家及資深美術導師：雷詠蘭(紫蕾)親自任教。紫蕾老師於22及23年獲盧森堡博物館頒發「藝術成就榮譽證書」殊榮

透過理論及實踐，導師將教授：繪畫，素描，設計，色彩，混合素材...等一系列的課程，為同學日後的創作打好基礎。



音樂

鋼琴彈奏，
樂理教授。

鋼琴班

日期：週一/週六

收費：初級

\$95 /每堂(30mins)

\$140 /每堂(45mins)

\$180 /每堂(60mins)

一級

\$105 /每堂(30mins)

\$150 /每堂(45mins)

\$190 /每堂(60mins)

二級

\$115 /每堂(30mins)

\$160 /每堂(45mins)

\$200 /每堂(60mins)

三級

\$170 /每堂(45mins)

\$220 /每堂(60mins)

四級

\$180 /每堂(45mins)

\$240 /每堂(60mins)

五級

\$200 /每堂(45mins)

\$260 /每堂(60mins)

六級

\$220 /每堂(45mins)

\$280 /每堂(60mins)

七級

\$240 /每堂(45mins)

\$300 /每堂(60mins)

八級

\$280 /每堂(45mins)

\$340 /每堂(60mins)

對象：4-25歲

地點：本中心201室

負責職員：汪榆翎 (Christy姑娘)

備註：*課本費用不包括在內

*報名請先聯絡職員填寫留位表，再確認是否成功報班



活動更改或取消

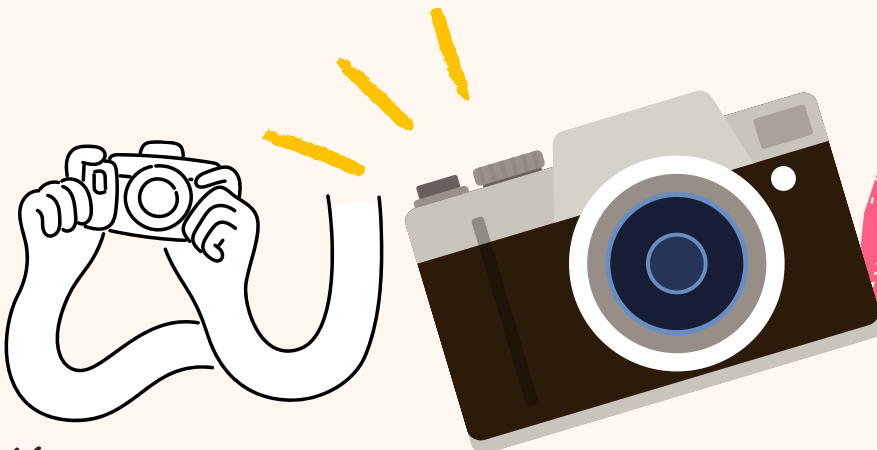
本單位可就已刊登之活動作出修改，而不作另行通知。

所有活動詳情，以本單位最新公佈為準。

1. 本會不接受參加者因私人事故而缺席活動之退款申請。
2. 如報名人數不足，舉辦單位保留取消活動的權利，以確保資源善用；參加者所繳費用，會按程序全數退回。
3. 如活動遇特別事故（例如：颱風、暴雨、疫症等）或舉辦單位因行政理由（例如：導師生病、突發性停電等），導致活動未能如期舉行，舉辦單位將在情況許可下，安排補課或改期。
4. 倘若單位因上述(3)之原因而導致活動取消，參加者所繳費用，會按程序退回。
5. 舉辦單位保留更改活動及退款決定的權利。
6. 退款者請於原定活動開辦日期後三個月內，辦理退款手續，逾期恕不受理。

退款手續

1. 如獲本單位通知退款，退款者請於原定活動開辦日期後三個月內，辦理退款手續，逾期恕不受理。
2. 所有透過網上報名所收取的手續費將一概不獲退還。
3. 若以信用卡繳費，一般會經由信用卡公司辦理退款手續，退款期要視乎信用卡公司審理退款申請的安排而定。
4. 若退款者需由家長或監護人代辦退款，退款時必須出示收據正本及退款者身份證明文件副本到指定的單位辦理退款手續。



活動拍攝

本單位於活動進行期間將會進行拍攝或錄影，有關相片或活動片段只用作推廣本會服務用途。

恶劣天氣活動安排

天氣恶劣指引	中心服務	中心內課程或活動	戶外活動	
			一般戶外活動	水上或野外活動
一號颱風信號	照常開放	照常進行	視乎天氣而定	立刻停止或取消*
三號颱風信號	照常開放	照常進行	視乎天氣而定	取消*
八號或更高颱風信號	暫停開放#	取消或立即停止#	取消*	取消*
黃色暴雨警告	照常開放	照常進行	視乎天氣而定	視乎天氣而定
紅色暴雨警告	照常開放	照常進行	取消或延期*	取消或延期*
黑色暴雨警告	暫停開放+	取消或延期+ (如課程或活動已開始, 照常進行)	取消或延期*	取消或延期*
雷暴警告	照常開放	照常進行	視乎天氣而定	視乎天氣而定

備註：當信號 / 警告懸掛，而活動照常進行時，家長可自行決定是否讓子女繼續參加活動，唯若參加者缺席活動，本會將不會辦理退款。

- # - 如信號在青年空間開放前發出，青年空間將暫停開放。青年空間會在天文台除下信號兩小時後恢復開放。若信號在下午七時後(星期三至六)才除下，當天晚上青年空間則仍停止開放；若信號在星期一及二下午三時後才除下，當天下午青年空間則仍停止開放。
- + - 如信號在青年空間開放後發出，請家長儘快到青年空間接子女回家。
 - 如黑色暴雨警告在青年空間開放前發出，青年空間將暫停開放。在天文台除下黑色暴雨警告兩小時內恢復開放。若黑色暴雨警告在下午八時後(星期三至六)才除下，當天晚上青年空間維持停止開放。若黑色暴雨警告在下午四時後(星期一至二)才除下，當天下午青年空間維持停止開放。
- * - 如黑色暴雨警告在青年空間開放後發出，青年空間將讓會員留於單位內，確保安全情況下離開。
 - 若上午七時已發出上述信號，上午或全日舉行的戶外活動取消或延期。
 - 若中午十二時已發出上述信號，下午舉行的戶外活動取消或延期。





賽馬會天耀青年空間

 天水圍天耀社區中心二至四樓  2445 4868

 ty.hkfyg.org.hk  @HKFYGTY  @hkfyg.ty

